



Культиватор Husqvarna TF 338

Легкий, практичный, маневренный и легко транспортируемый культиватор. Мощный и надежный двигатель Husqvarna. Оснащен бампером для защиты двигателя в процессе эксплуатации и транспортировки, складной рукояткой. Колеса входят в комплект поставки. Отличный выбор для требовательных пользователей, ценящих производительность, превосходную эргономичность и простоту эксплуатации.



Бензиновый двигатель под брендом Husqvarna

Мощный, надежный и долговечный двигатель, выпускаемый под брендом Husqvarna



Набор колес

Благодаря комплекту колес, Вы можете использовать аксессуары или перемещать продукт более удобным и эффективным способом.

Защитный бампер

Бампер защищает двигатель во время использования и транспортировки. Также может использоваться в качестве ручки для переноса.



Регулируемые рукоятки

Регулируемые рукоятки для наилучшего положения во время работы.



ОСОБЕННОСТИ

- Бампер защищает двигатель во время использования и транспортировки. Также может использоваться в качестве ручки для переноса.
- Благодаря комплекту колес, Вы можете использовать аксессуары или перемещать продукт более удобным и эффективным способом.
- Бензиновый двигатель под брендом Husqvarna
- Регулируемые рукоятки для наилучшего положения во время работы.
- Многофункциональность

Технические характеристики	
ПРОИЗВОДИТЕЛЬНОСТЬ	
Рабочие обороты	3100 об/мин
Номинальная мощность на рабочих оборотах	3,6 кВт
Номинальная мощность	3,6 кВт
Скорость вращения (максимальная)	97 об/мин
Скорость вращения (минимальная)	53 об/мин
РАЗМЕРЫ	
Масса брутто продукта с упаковкой, исключая упаковочные материалы для транспортировки	108000 г
Масса продукта без упаковки, но со всеми материалами внутри нее	93000 г
Диаметр фрезы	360 мм
Масса	93 кг
Рабочая глубина	30 см
Рабочая ширина	95 см
ДВИГАТЕЛЬ	
Рабочий объем двигателя	212 см ³
Engine brand	Husqvarna
Модель двигателя	Husqvarna Engine
Количество передач, движение вперед	2
Количество передач, движение назад	1
Тип трансмиссии	Цепная/Механическая
Транспортные колёса	Not available
Ёмкость топливного бака	4,8 л
Объем топливного бака	1,27 амер. галлон
ОБОРУДОВАНИЕ	
Тип культиватора	С вращением фрез по ходу движения
Сошник	Опционально
Складная рукоятка	Опционально
Выбор передачи рычагом на рукоятке	Нет
Рукоятка, регулируемая по горизонтали	Нет
Щитки для защиты растений	Нет
Комментарий к продукту	.
Редуктор с реверсом	Опционально
Резиновые колеса	Входит в комплектацию
Транспортные колёса	Not available
Рукоятка, регулируемая по вертикали	Опционально
СМАЗКА	
Расход топлива (г/кВт)	395 г/кВт·ч
Ёмкость топливного бака	4,8 л
Тип топлива	Бензин
МАТЕРИАЛЫ	
Master pack: Paper + Cardboard	0 г
Metal total	0 г
Paper + Cardboard total	0 г
PE total	0 г
PET total	0 г
Plastic foil	0 г
Plastic rigid	0 г
Plastic total	0 г
PS/EPS/HIPS total	0 г
УРОВЕНЬ ЗВУКА И ШУМА	
Уровень шума	98 дБ(А)
Измерение уровня шума	96 дБ(А)
Звуковое давление на ухо оператора	76 дБ(А)
УПАКОВКА	
Высота упаковки	860 мм
Длина упаковки	860 мм
Объем упаковки	362,40 дм ³
Ширина упаковки	490 мм
Количество товаров в упаковке	1

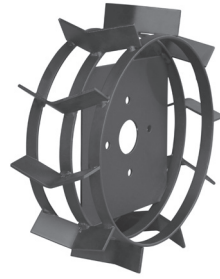
АКСЕССУАРЫ



СЦЕПКА ДЛЯ ПРИСОЕДИНЕНИЯ ПРИЦЕПНЫХ
АКСЕССУАРОВ КУЛЬТИВАТОРОВ
588 26 60-01



ПЛУГ-КАРТОФЕЛЕВЫКАПЫВАТЕЛЬ
ДЛЯ HUSQVARNA TF 338
588 26 63-01



МЕТАЛЛИЧЕСКИЕ КОЛЕСА,
КОМПЛЕКТ ДЛЯ TF 338
588 26 71-01



ПЛУГ - ОКУЧНИК ДЛЯ
КУЛЬТИВАТОРОВ
588 26 64-01



ПЛУГ РАСПАШНОЙ ДЛЯ
HUSQVARNA TF 230
588 26 67-01